

¡Vive nuestra **Cultura Mobility!**

La forma como **nos comportamos con los otros, con nosotros mismos y con nuestros recursos** definen cómo somos en **Auteco Mobility**.

Nuestra cultura se compone de nuestra manera de actuar, recordemos algunas **claves para vivir mejor en equipo, fortalecer nuestra cultura** y que hacen eco a una conocida y sabia frase:
"tal como me ven, me tratan".

Acuerdos de Convivencia

Cuidamos nuestros recursos físicos, no pegamos stickers a los computadores.



Mantenemos los **espacios limpios**, tal como nos gustaría encontrarlos, porque actuamos con integridad.



Somos protagonistas cuando **promovemos el respeto por los otros**, hablamos en un tono de voz moderado y usamos audífonos si nos gusta trabajar con música, así también respetamos la concentración de nuestros compañeros.



Portamos con orgullo el carnet que nos identifica como parte del equipo de Auteco Mobility.



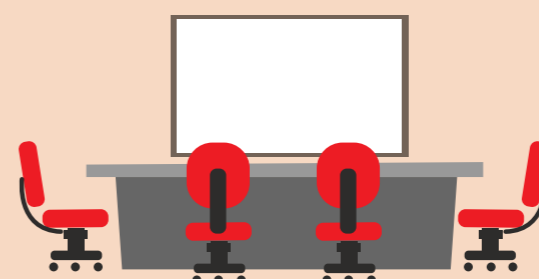
Lideramos con inspiración cuando somos frescos y flexibles sin perder el profesionalismo, es por esto que **cuidamos nuestra presentación personal y lo que reflejamos a los demás**.



Promuevo el autoservicio, gestionando yo mismo los alimentos y bebidas que voy a consumir (en el lugar destinado para esto), y asegurando que los elementos que use para ello siempre estén en condiciones de **óptima limpieza**.



Actúo con **integridad** cuando doy **buen uso** y soy prudente en el tiempo que utilizo los espacios que me ofrece la empresa, pues estos también pueden ser requeridos por mis compañeros.



Recordemos la Cultura

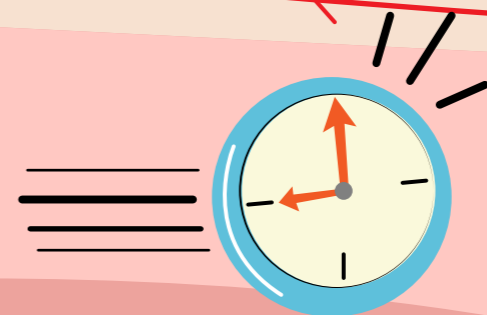
En Auteco Mobility siempre **sonreímos, saludamos** y tenemos cercanía con las personas sin distinción de nivel, porque nos gusta ser divertidos.



Cuando recibimos llamadas amablemente decimos: **"Buenos días..., buenas tardes..."**



Servimos con **pasión** cuando actualizamos nuestra firma con todos los datos correctos, respondemos los correos, aceptamos o declinamos las reuniones y devolvemos las llamadas o contestamos los chats.



Al ser **puntuales** para cumplir los compromisos que tenemos con los demás, **somos ágiles**.

Generamos **conversaciones constantes y oportunas** para aportar al **desarrollo** de las personas, por eso escuchamos con humildad y damos y recibimos retroalimentación.



Cultura Sostenible

Estamos **comprometidos con la sostenibilidad** de la Compañía, por eso separamos adecuadamente los residuos en los puntos ecológicos ubicados en algunos lugares de la oficina, actuando con integridad.



Traemos nuestros propios **mugs** para utilizar nuestras máquinas dispensadoras y evitar los vasos desechables, porque somos protagonistas de la sostenibilidad.



Usamos **racionalmente** los recursos como el agua, la energía, los implementos de oficina y baños.



Adoptamos prácticas de **movilidad sostenible** para el cuidado del planeta, así como el mantenimiento y buen uso de nuestras zonas verdes.



Nuestra cultura también cuida de ti.

Si tienes una emergencia acude a:

ESE Hospital Manuel Uribe Ángel Nivel 3 de Complejidad. Sede Principal

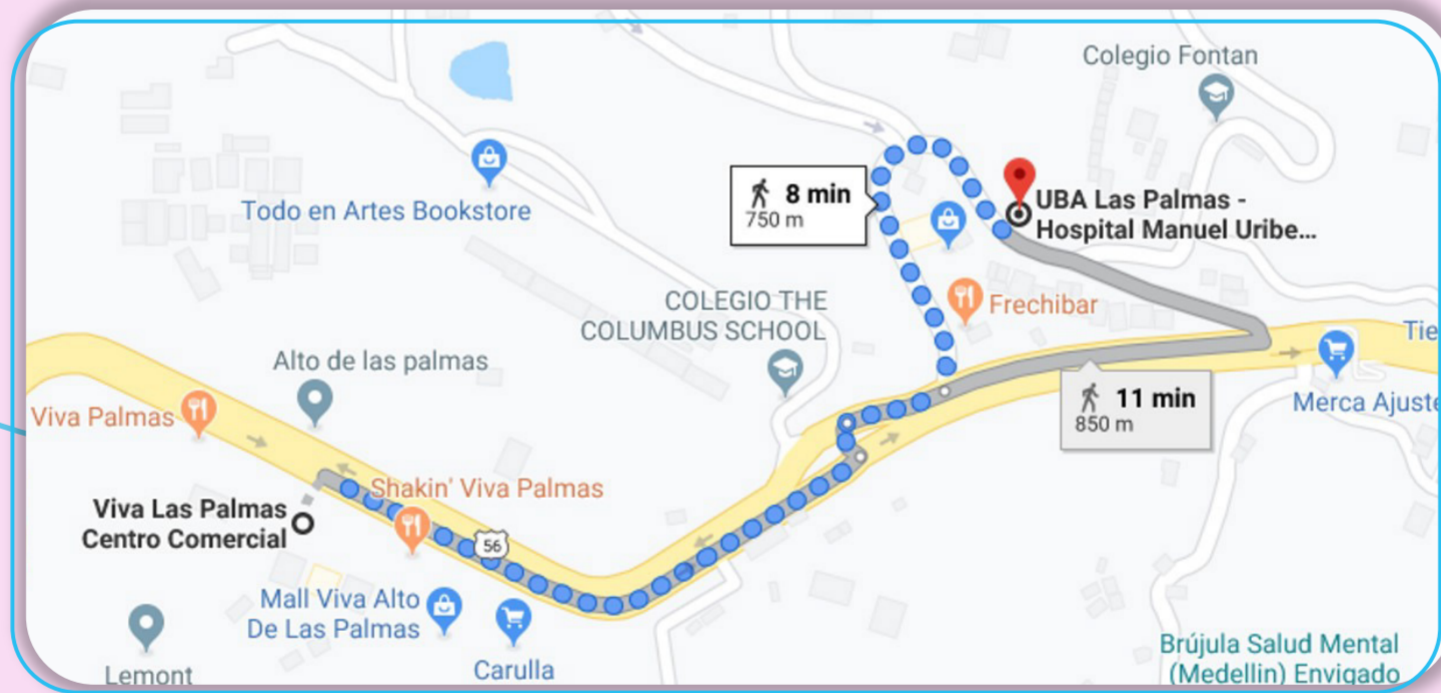
Carrera 41 #38s-57. Envigado, Antioquia
(4) 3394800

Tiempo de desplazamiento: 11.3 Km - 23 minutos aproximadamente
Horario: 24 Horas



UBA Las Palmas Hospital Manuel Uribe Ángel Nivel 1 complejidad

Km 16, Av. Las Palmas, Vda.
El Peñasco, Envigado, Antioquia
4489400
Tiempo de desplazamiento: 8 minutos
Horario: Lunes - Viernes 7:00 a.m. - 4:00 p.m.



ESE Hospital Manuel Uribe Ángel Sede Santa Gertrudis

Diagonal 33 #34c Envigado, Antioquia
(4) 4487400
Tiempo de desplazamiento: 25 minutos
Horario: 24 horas

